

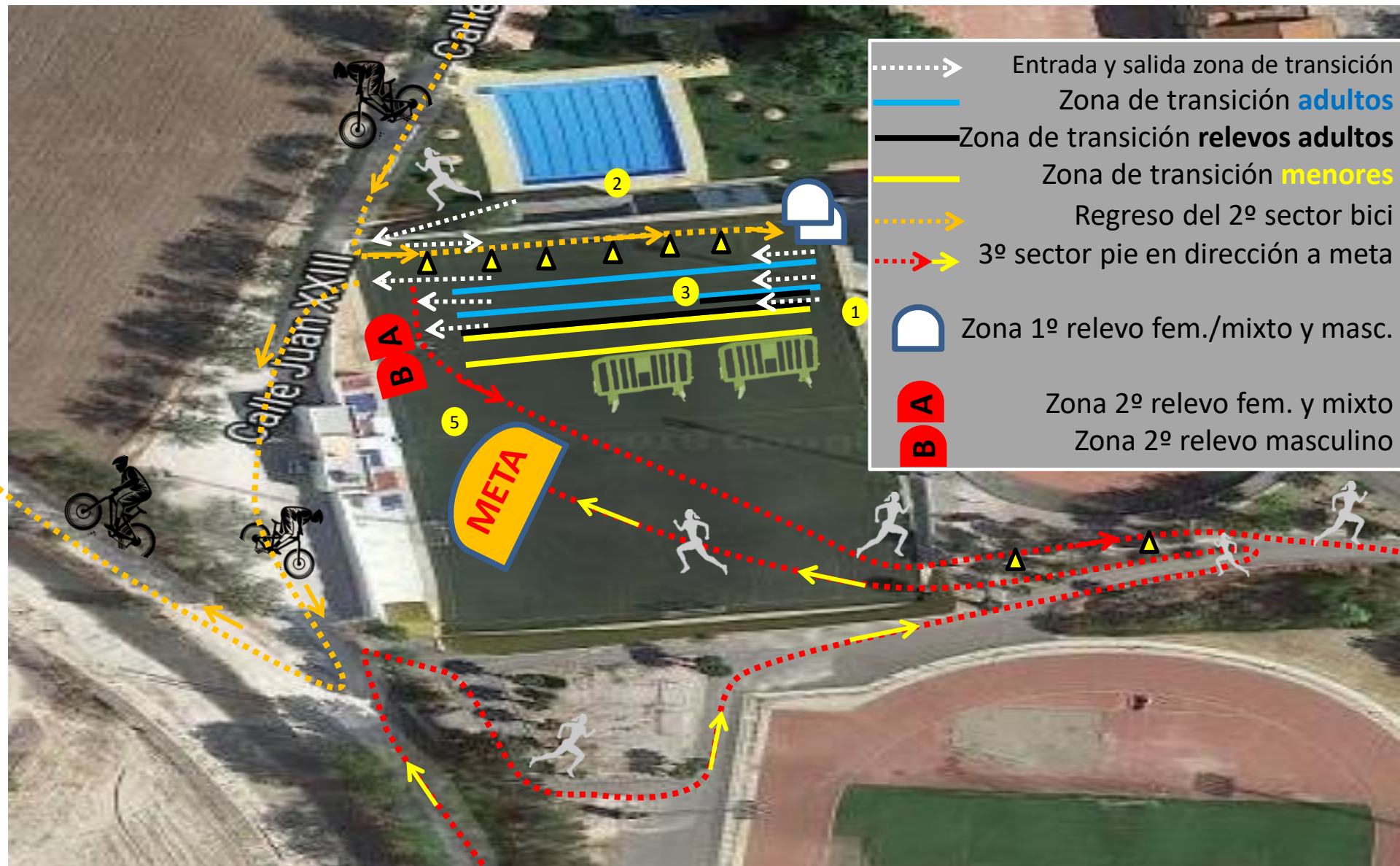


VIII TRIATLÓN CROS INDIVIDUAL y/o RELEVOS

20 DE JUNIO DE 2026 (HERRERA – SEVILLA)



ENTRADA Y SALIDA ADULTOS (de cadetes2011/2012 a veteranos) EN ZONA DE TRANSICIONES



- > Entrada y salida zona de transición
- Zona de transición **adultos**
- Zona de transición **relevos adultos**
- Zona de transición **menores**
- > Regreso del 2º sector bici
- > 3º sector pie en dirección a meta
- Zona 1º relevo fem./mixto y masc.
- Zona 2º relevo fem. y mixto
----- Zona 2º relevo masculino



VIII TRIATLÓN CROS

20 DE JUNIO DE 2026 (HERRERA – SEVILLA)



ENTRADA Y SALIDA DE **MENORES** (Prebenjamin a infantil) EN ZONA DE TRANSICIONES

